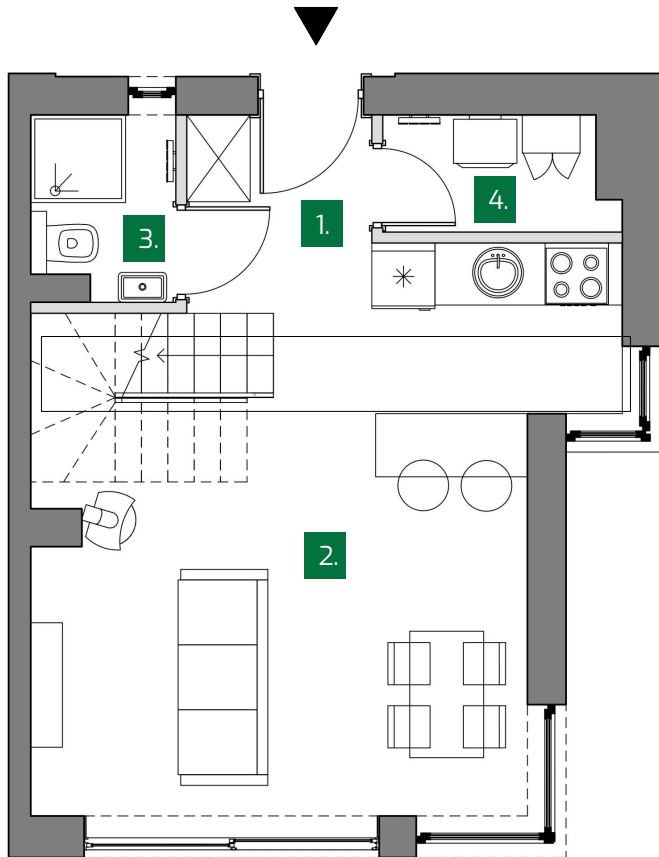
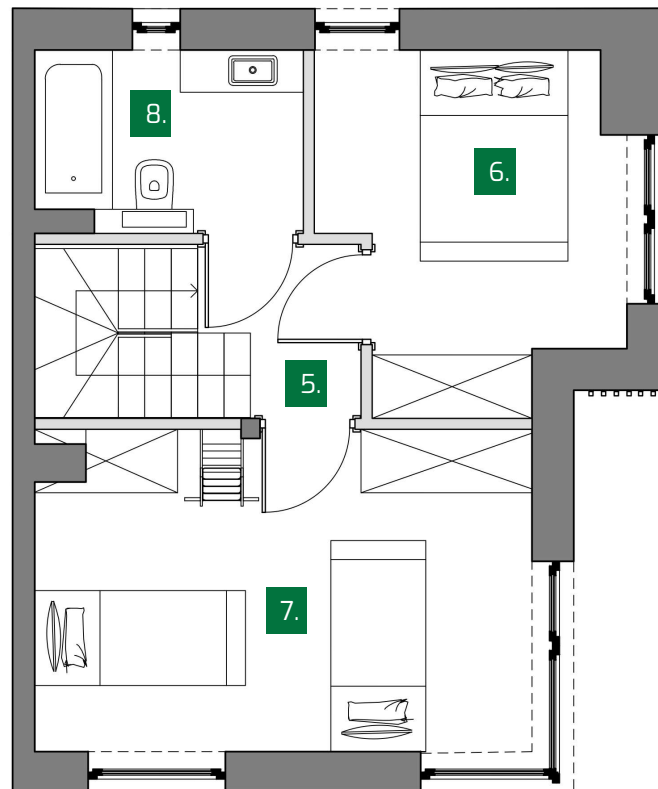


LOKAL 5B

PARTER



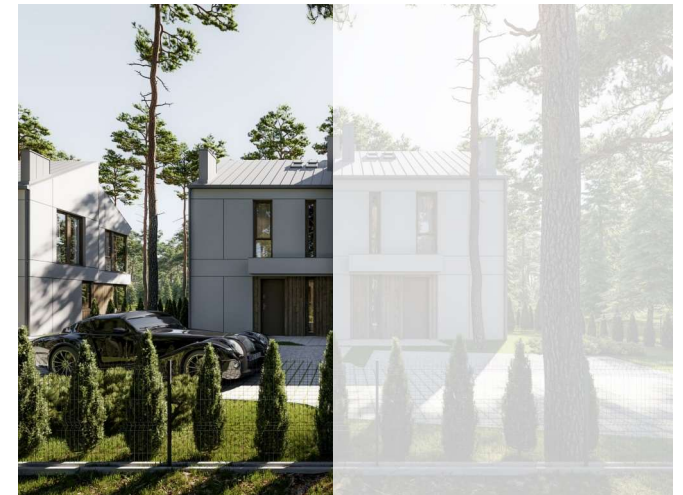
PIĘTRO



■ ŚCIANA BEZ MOŻLIWOŚCI WYBURZENIA

□ ŚCIANA Z MOŻLIWOŚCIĄ WYBURZENIA

Uwaga : Rzeczywiste wymiary i powierzchnie obliczane są po wykonaniu inwentaryzacji powykonawczej po zakończeniu budowy



84-104 Rozewie
ul. Garnizonowa

POWIERZCHNIA UŻYTKOWA 65,62 m²

PARTER

| | |
|----------------------------|----------------------|
| 1. HOL | 2,04 m ² |
| 2. SALON Z ANEKS KUCHENNYM | 26,16 m ² |
| 3. ŁAZIENKA | 2,29 m ² |
| 4. POM. GOSPODARCZE | 2,32 m ² |

PIĘTRO

| | |
|--------------|----------------------|
| 5. HALL | 5,09 m ² |
| 6. SYPIALNIA | 8,58 m ² |
| 7. SYPIALNIA | 14,56 m ² |
| 8. ŁAZIENKA | 4,06 m ² |

ROZEWIE INVEST ORLIK SP.J.

Gdynia, ul. Bydgoska 23 81-322 Gdynia

www.rozewieinvest.pl

+48 608 088 906

info@rozewieinvest.pl

