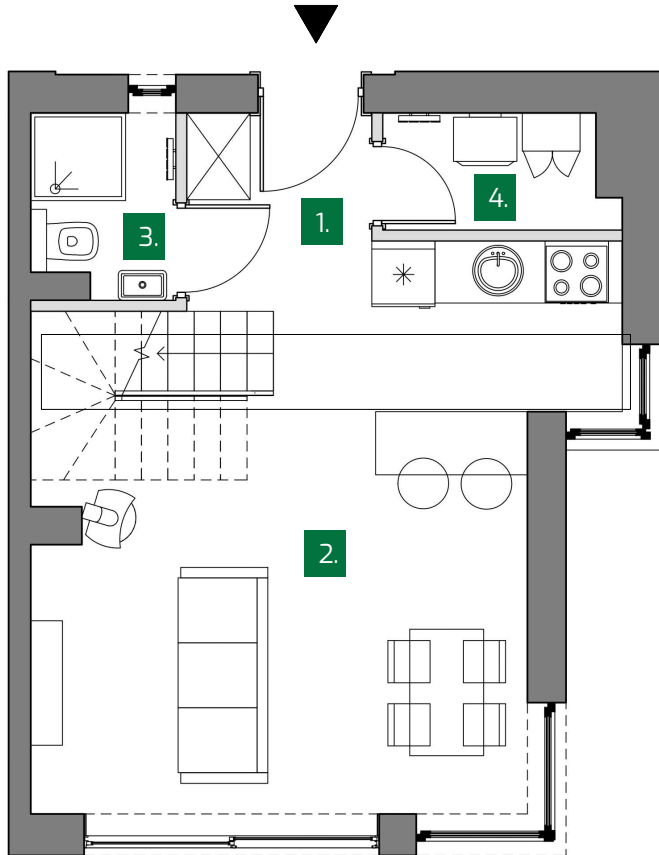
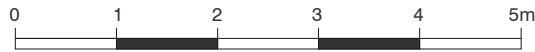
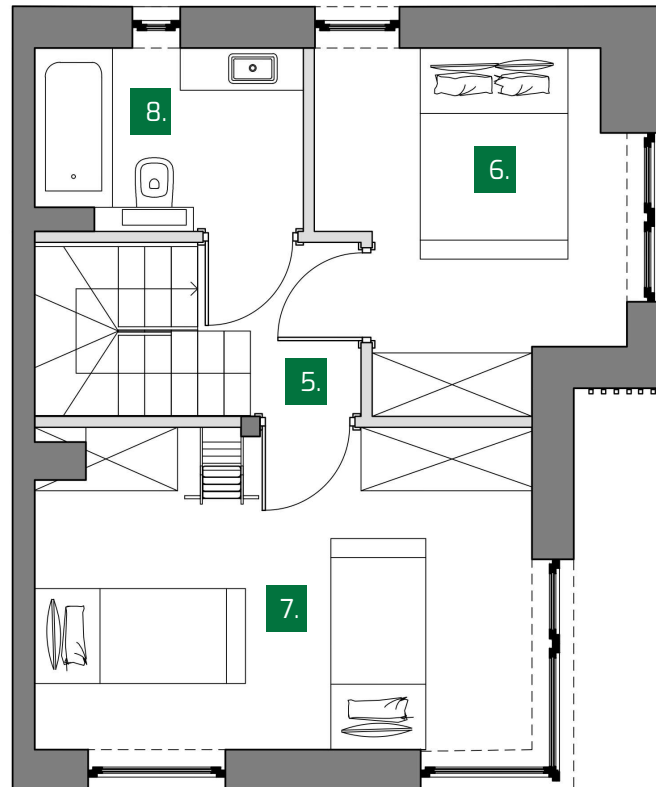


LOKAL 4B

PARTER



PIĘTRO



■ ŚCIANA BEZ MOŻLIWOŚCI WYBURZENIA

□ ŚCIANA Z MOŻLIWOŚCIĄ WYBURZENIA

Uwaga : Rzeczywiste wymiary i powierzchnie obliczane są po wykonaniu inwentaryzacji powykonawczej po zakończeniu budowy



84-104 Rozewie
ul. Garnizonowa

POWIERZCHNIA UŻYTKOWA 65,62 m²

PARTER

1. HOL	2,04 m ²
2. SALON Z ANEKS KUCHENNYM	26,16 m ²
3. ŁAZIENKA	2,29 m ²
4. POM. GOSPODARCZE	2,32 m ²

PIĘTRO

5. HALL	5,09 m ²
6. SYPIALNIA	8,58 m ²
7. SYPIALNIA	14,56 m ²
8. ŁAZIENKA	4,06 m ²

ROZEWIE INVEST ORLIK SP.J.

Gdynia, ul. Bydgoska 23 81-322 Gdynia

www.rozewieinvest.pl

+48 608 088 906

info@rozewieinvest.pl

