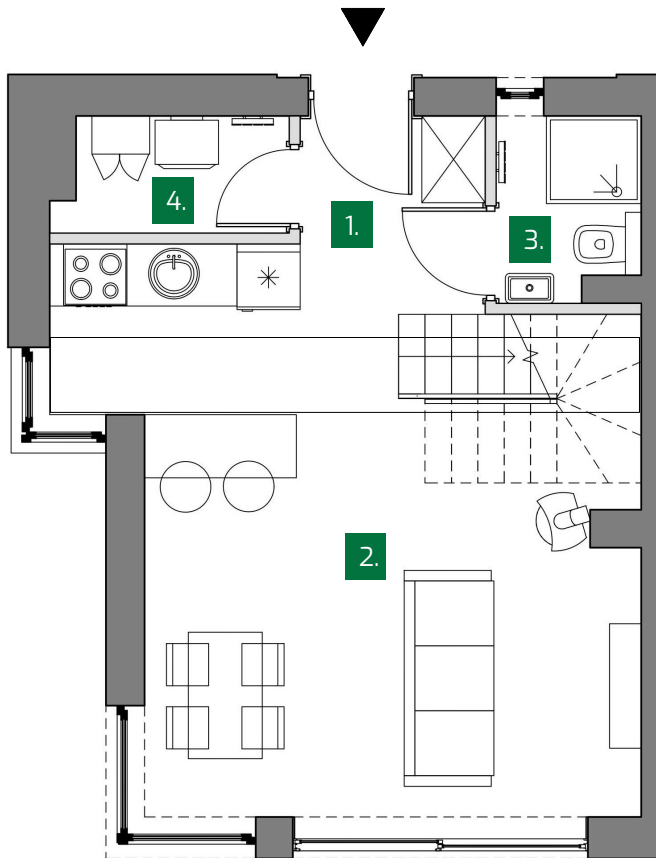
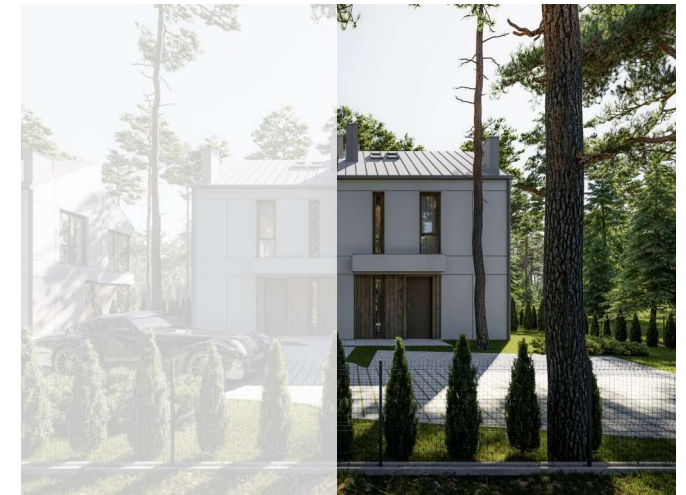
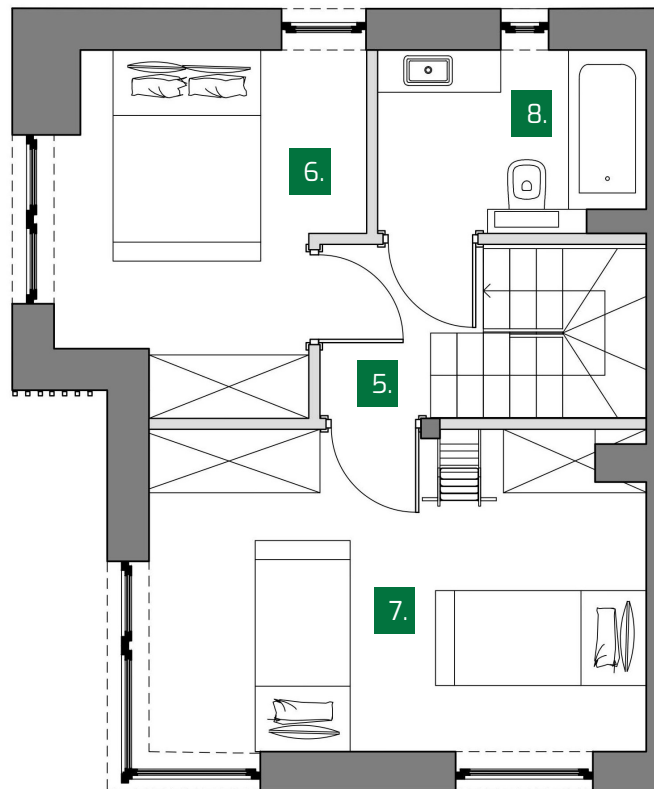


# LOKAL 3A

## PARTER



## PIĘTRO



84-104 Rozewie  
ul. Garnizonowa

POWIERZCHNIA UŻYTKOWA 65,62 m<sup>2</sup>

### PARTER

1. HOL	2,04 m <sup>2</sup>
2. SALON Z ANEKS KUCHENNYM	26,16 m <sup>2</sup>
3. ŁAZIENKA	2,29 m <sup>2</sup>
4. POM. GOSPODARCZE	2,32 m <sup>2</sup>

### PIĘTRO

5. HALL	5,09 m <sup>2</sup>
6. SYPIALNIA	8,58 m <sup>2</sup>
7. SYPIALNIA	14,56 m <sup>2</sup>
8. ŁAZIENKA	4,06 m <sup>2</sup>

0 1 2 3 4 5m



■ ŚCIANA BEZ MOŻLIWOŚCI WYBURZENIA    □ ŚCIANA Z MOŻLIWOŚCIĄ WYBURZENIA

Uwaga : Rzeczywiste wymiary i powierzchnie obliczane są po wykonaniu inwentaryzacji powykonawczej po zakończeniu budowy

### ROZEWIE INVEST ORLIK SP.J.

Gdynia, ul. Bydgoska 23 81-322 Gdynia

[www.rozewieinvest.pl](http://www.rozewieinvest.pl)

+48 608 088 906

[info@rozewieinvest.pl](mailto:info@rozewieinvest.pl)

