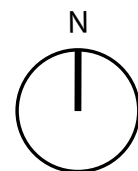
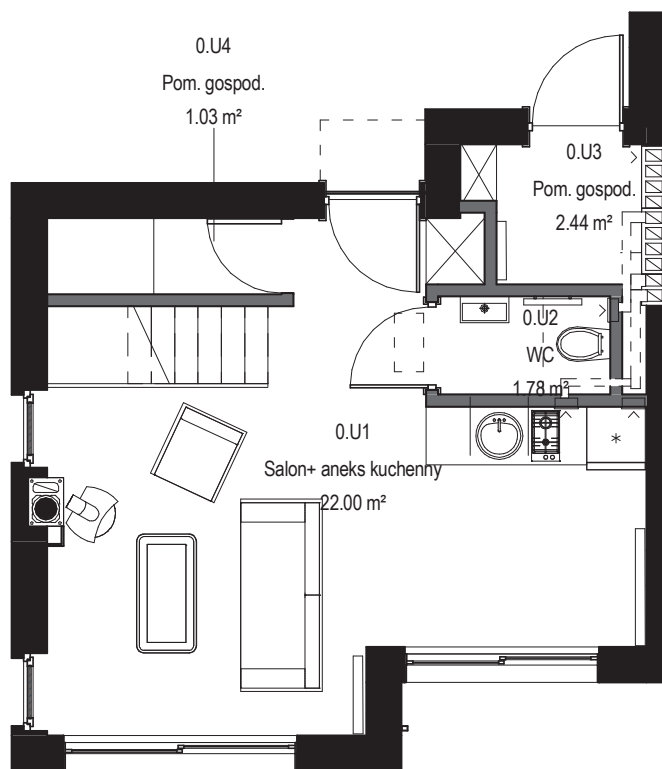


OSIEDLE ROZEWIE PARK

ROZEWIE

DOM A | PARTER

POWIERZCHNIA POMIESZCZEŃ 56.27 m²
POWIERZCHNIA UŻYTKOWA 61.3 m²



0.U1 SALON+ANEKS	22.00 m ²
0.U2 WC	1.78 m ²
0.U3 POM. GOSP.	2.44 m ²
0.U4 POM. GOSP.	1.03 m ²
RAZEM	27.25 m ²

PROPOZYCJA ARANŻACJI

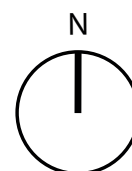
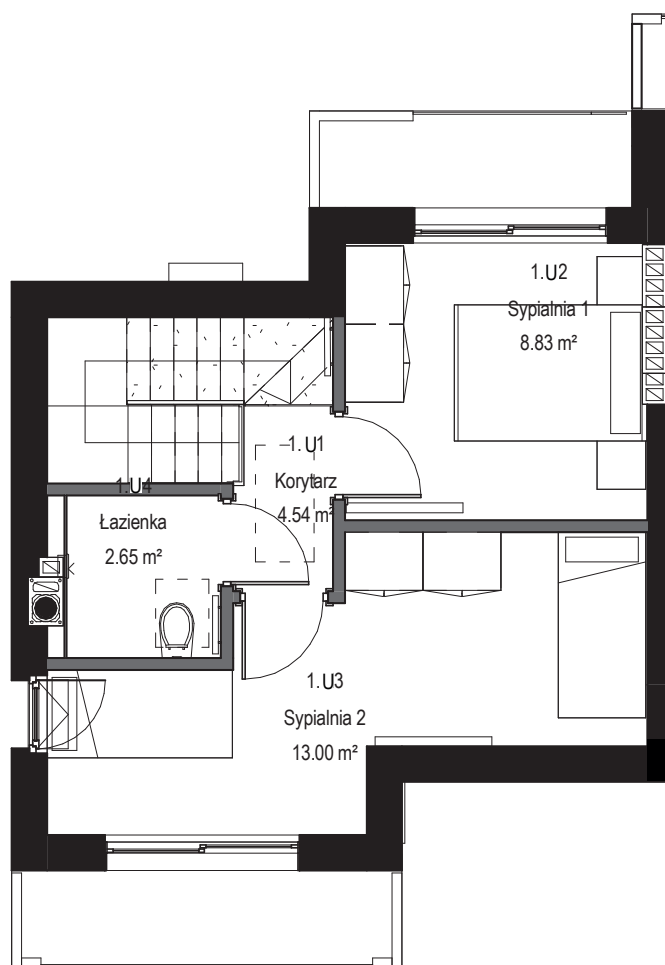
0 1 2 3 4 [m]

OSIEDLE ROZEWIE PARK

ROZEWIE

DOM A | 1 PIĘTRO

POWIERZCHNIA POMIESZCZEŃ 56.27 m²
POWIERZCHNIA UŻYTKOWA 61.3 m²



1.U1 KORYTARZ	4.54 m ²
1.U2 SYPIALNIA	8.83 m ²
1.U3 SYPIALNIA	13.00 m ²
1.U4 ŁAZIENKA	2.65 m ²
RAZEM	29.02 m ²

PROPOZYCJA ARANŻACJI

0 1 2 3 4 [m]